

## Stampa a Trasferimento Termico

Progettato per linee di produzione a medie velocità, il codificatore SmartDate X45 offre una soluzione di codifica d'alta qualità su imballaggi flessibili, ad una cadenza di produzione fino a 220 confezioni al minuto. La sua interfaccia utente 10.1" totalmente intuitiva facilita e velocizza le operazioni quotidiane e fornisce le informazioni necessarie per ottimizzare e migliorare l'efficienza globale dell'impianto (OEE) attraverso il reporting MI Sigma.

## Un'esperienza SmartDate migliorata

- **Tracciabilità ottimizzata dei dati OEE**

I codificatori possono essere configurati per monitorare i 5 indicatori di produzione più importanti direttamente sulla homepage, come velocità di confezionamento, produttività e disponibilità.

- **Tutorial per facilitare l'attività quotidiana**

I supporti animati ed i tutorial guidano l'operatore nella configurazione e nelle procedure di manutenzione quotidiane per garantire una qualità di stampa costante.

- **Configurazione del profilo per eliminare gli errori**

La configurazione del profilo tramite password (operatore, supervisore e ingegnere) consente di gestire gli accessi e limitare gli errori umani.



L'interfaccia utente 10.1" a colori offre un'esperienza totalmente intuitiva per semplificare le operazioni in pochissimi clic.

## Performance di stampa elevate

- **Supporto di campagne marketing**

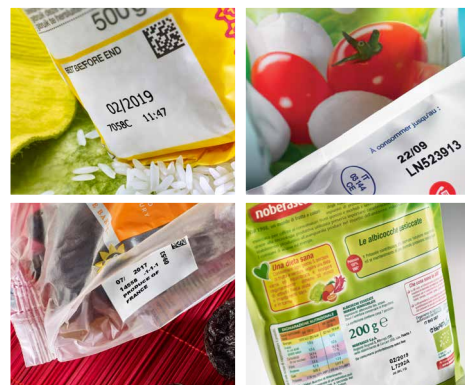
La funzione di stampa di codici promozionali\* consente la stampa di un codice univoco su ogni confezione.

- **Eliminazione dei codici errati e protezione del brand**

Oltre al sistema di rilevamento dei punti di stampa difettosi, il sistema SmartDate Detect-Plus\* facile da installare verifica e conferma la presenza, la posizione e la qualità del codice su ogni imballaggio e direttamente sull'interfaccia utente 10.1".

- **Velocità di stampa superiori**

La velocità di stampa può essere impostata da 30 mm a 600 mm al secondo per codificare fino a 220 confezioni al minuto, a una risoluzione di 300 dpi.



Ideale per la stampa di più righe, inclusi testi, logo e codici a barre.

## Affidabilità garantita a costi impareggiabili

- **Nessun intervento di manutenzione preventiva**

Trascinamento diretto del nastro e design robusto delle cassette, senza componenti soggetti a usura.

- **Adattabilità alla linea di produzione**

Scelta tra la configurazione intermittente e continua e teste di stampa da 32 mm o 53 mm.

- **Fino al 15%\*\* di codici in più per rotolo**

Ampia scelta di nastri sulla base del tipo di imballaggio e delle singole esigenze.



Tre tipi di nastri disponibili: SmartDate Xtra, SmartDate Xceed e SmartDate Xpert.

\*In opzione \*\*Rispetto ad altri modelli della concorrenza.

# SmartDate X45 - Specifiche tecniche

## Specifiche di stampa

- Velocità di stampa:
  - Intermittente: fino a 600 mm/s
  - Continua: da 30 a 600 mm/s
- Area di stampa:
  - Intermittente: 32 mm o 53 mm x 75 mm
  - Continua: 32 mm o 53 mm x 250 mm
- Caratteristiche di stampa:
  - Configurazione automatica delle teste di stampa
  - Funzione Detect: Rilevamento dei punti di stampa difettosi
  - Rapida sostituzione della testa di stampa
  - Stampa intermittente o continua
  - Facile configurazione posizionamento da sinistra a destra senza componenti aggiuntivi
  - Distanza media tra le stampe: 0,5 mm
  - Aggiornamento automatico dei numeri di serie e codici turno
  - Disponibilità di vari campi per l'acquisizione manuale di dati variabili con testi alfanumerici
  - Modo confezionamento rapido
- Funzioni di risparmio del nastro: Risparmio radiale, modo interlacciato, modo radiale 1, modo radiale 2, modo radiale interlacciato, spazio bianco, spazio bianco radiale, avanzamento negativo
- Altre caratteristiche di stampa: Supporto font TrueType, inclusi simboli e caratteri non latini. Stampa in tempo reale di ora e data e aggiornamento automatico della data di scadenza, codici a barre tra cui: ITF, Codice 39, Codice 128, EAN 128, EAN 8, EAN 13, UPC A, UPC E, RSS lineare, PDF 417, ID Matrix, QR e codici a barre Composite RSS

## Funzioni

- Interfaccia utente: Touch-screen 1024 x 600 con display a colori 10.1" per la selezione dei messaggi, l'acquisizione di dati variabili, la diagnostica e la configurazione del sistema
- Funzione MI Sigma
- Monitoraggio avanzato dello stato e della disponibilità
- Schermata Home configurabile dall'utente
- Tutorial animati: inserimento del nastro, pulizia della testa di stampa, sostituzione della testa di stampa
- Semplice adattamento della stampa
- Funzione master/slave per consentire il controllo fino a 7 slave
- Funzione di protezione tramite password configurabile
- Anteprima di stampa WYSIWYG dei messaggi stampati, visualizzazione in tempo reale dell'autonomia di stampa espressa in ore e numero di stampe
- Diagnostica completa (velocità di confezionamento, velocità di stampa)
- Indicatori di stato a LED robusti sul codificatore
- Schema di inserimento del nastro per una rapida sostituzione
- Interfaccia hardware: Input: "print go" e 1 input configurabile  
Output: errore, avviso e 2 output configurabili
- Interfaccia software: Porta USB per il download di immagini, impostazioni e file di dati Standard di comunicazione RS232, Ethernet Protocolli di comunicazione per PC, PLC e confezionatrici, inclusa interfaccia web per il controllo in remoto

## Altre caratteristiche

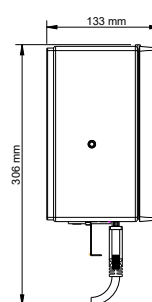
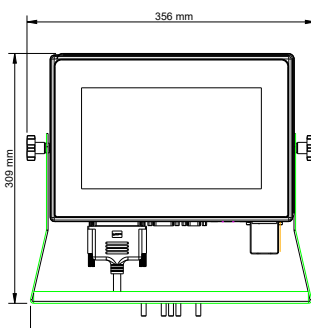
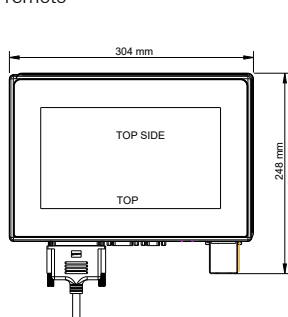
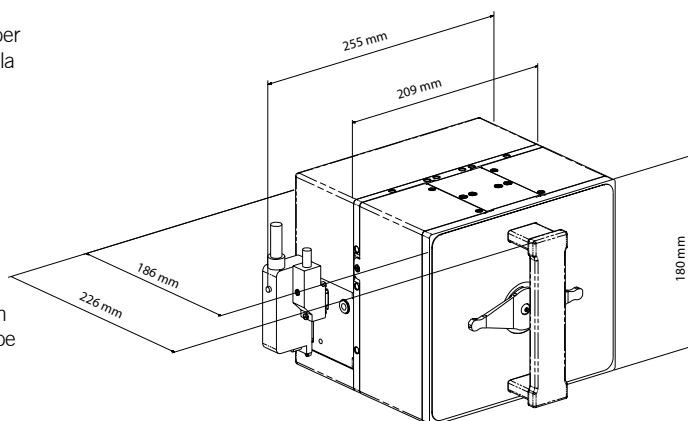
- Forniture: nastro a trasferimento termico disponibile in diversi tipi e colori
- Lunghezza massima del nastro: fino a 1.100 m.
- Larghezza minima del nastro: 20 mm
- Larghezza massima del nastro: 55 mm
- Peso: Codificatore: 7,8 kg, Controller a colori: 4,5 kg
- Alimentazione elettrica: 90 - 264 V con commutazione automatica; frequenza 47/63 Hz; potenza 150 VA
- Alimentazione aria: 6 bar/90 psi (max.) asciutta, incontaminata
- Consumo aria: ridotto a 0,4 ml per stampa a 2,5 bar
- Temperatura operativa: da 0 a 40°C
- Umidità: dal 10 al 90% senza condensa

## Accessori in opzione

- Detect-Plus: rilevamento del codice
- Codici promozionali
- Opzione di protezione IP adatta alla pulizia con acqua pressurizzata
- WEB Browser e supporto VNC
- Supporto di montaggio
- Encoder
- Kit di protezione IP per SmartDate X45 installati

## Software

- CoLOS® Free 6.0 incluso nella soluzione per la creazione di messaggi semplici



Ci riserviamo il diritto di modificare senza preavviso la progettazione e/o le specifiche dei nostri prodotti.  
©2019 Markem-Imaje Corporation. Tutti i diritti riservati.



Viale J. F. Kennedy, 188 - 50038 Scarperia e S. Piero (FI)  
Tel. 055 8430571 E-mail: [sintesi@sintesisic.com](mailto:sintesi@sintesisic.com)  
[www.sintesisic.com](http://www.sintesisic.com)

