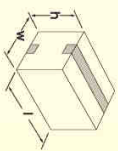


SM11S SM11/4S

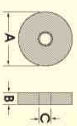
- ◆ Caratteristiche tecniche
- ◆ Technical specifications
- ◆ Caractéristiques techniques
- ◆ eigenchaften
- ◆ Características técnicas

- ◆ Accessori
- ◆ Optionals
- ◆ Accessoires
- ◆ Zubehor
- ◆ Accesorios

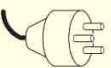


SM11S		MIN	MAX
L	h	200	600
W	h	120	900
			600

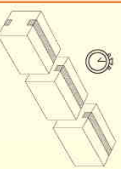
SM11/4S		MIN	MAX
L	h	200	600
W	h	105	500
			560



A = 410 mm max.
B = 50/75 mm
C = 76 mm



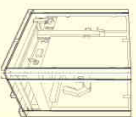
400-440 • 3-phase • Tri-phase
• 3-prong • Triphaso
230-240 • Mono-phase • Single phase
• Mono-phase • 1 prong
• Monofasico



Produzione media: 900 scatole/ora
Output: 900 boxes per hour
Production moyenne: 900 boites/heure
Leistung: 900 Schachtel/Stunde
Production media: 900 cajas/hora



H = 1770±20/70mm
CBH = 480±780 mm
L = 1520 mm
W = 1000 mm



h = 2000 mm
w = 1100mm
l = 1600 mm

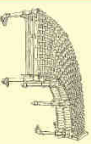


AS7

- ◆ Set ruote Ø100 mm
- ◆ Casters
- ◆ Roues
- ◆ Satz Umlaufrollen
- ◆ Set ruedas

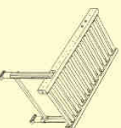
AS80

- ◆ Per altezza piano di lavoro superiore a (780mm)
- ◆ For working high up to (780mm)
- ◆ Pour hauteur plan de travail supérieur à (780mm)
- ◆ Für Arbeitshöhe über (780mm)
- ◆ Para altura de trabajo superior a (780mm)



GTM-GTL-GTR

- ◆ Piani estensibili
- ◆ Extendable conveyors
- ◆ Convoyeurs extensibles
- ◆ Ausziehbare Bahnen
- ◆ Plano extensibles



RN/RG

- ◆ Piani a rulli
- ◆ Idler roller conveyors
- ◆ Plans à rouleaux
- ◆ Rollenbahnen
- ◆ Tramo de rodillos



MARCATORE A GETTO D'INCHIOSIRO - INK-JET MARKER - MARQUEURS A JET D'ENCRE - TINTENSRAHMARKEERER - MARCADOR INK-JET

Cod. pubbl.: SBC0002658



the new generation



SM 11S SM11/4S

Nastratrice automatica a formato fisso
Automatic Carton Sealer for Fixed Size
Machine d'emballage automatique à format fixe
Automatische Verpackungsmaschine mit fixem Format
Precintadora automática de formato fijo



SINTESI
Soluzioni per l'Industria

Via F. Lippi 22/E - 50038 Scarperia (FI)
Tel. 055 8430571 - Fax 055 846646
www.sintestecm.it - sintesi@sintestecm.it

SM11 S Nasstratrice automatica a formato fisso - Automatic Carton Sealer for Fixed Size - Machine d'emballage automatique à format fixe - Automatische Verpackungsmaschine mit fixem Format - Precintadora automática de formato fijo

SM11-S Nasstratrice automatica a dimensioni-manuale per scatola dello stesso formato. Facile da usare e semplice nelle regolazioni, consente ad ogni operatore di avviare alla produzione in pochi minuti. Con il doppio sistema di trascinamento laterale con cinghie a profilo alto H 75mm o a profilo basso H 50mm per il modello SM11/4 e con le unità nasstranti K-12 e K-11 assicurano una perfetta chiusura della scatola con nastro adesivo. La macchina è stata progettata e costruita con riferimento alla Direttiva Macchine CE 392.

SM11-S Automatic manual adjustment carton sealing machine for uniform size boxes. Easy to use and to adjust, enables every operator to start the production in just minutes. Thanks the double side driving system with HIGH profile belt H 75mm or with low profile H 50mm for model SM11/4 and to K-12 or K-11 taping heads allows a perfect closing of box by adhesive tape. The machine has been designed and manufactured according to the CE392.

SM11-S Machine d'emballage automatique pour cartons du même format à réglage manuel. Facile à employer et simple dans les réglages, elle permet à tout opérateur de la mettre en marche dans quelques minute. Avec le double système d'entraînement latéral avec courroies à profil haut 75 mm ou à profil bas de 50 mm pour le model SM11/4 et avec les unités d'ennuillage K-12 ou K-11 elle assure une fermeture parfaite du carton avec ruban adhésif. La machine a été projetée et construite selon la directive Machine CE392.

SM11-S Automatische Verpackungsmaschine mit manueller Einstellung für Kartons mit selbem Format. Einfach zu verbräuchen und einfach einzustellen, erlaubt sie dem Bediener die Maschine selbst in wenigen Sekunden anzulassen. Mittels doppelten seitlichen Antriebsystems mit Riemen mit hohem Profil und den Verschluss einheiten K12, versichert die Maschine einen einwandfreien Verschluss des Kartons mittels Selbstklebeband. Die Maschine ist gemäß der Richtlinie EEG 392 entworfen und gebaut worden.

SM11-S Precintadora automática para cajas del mismo formato a regulación manual de sus dimensiones. Fácil de usar y de regulación simple, consistente que cada operador la pueda poner en marcha en pocos minutos. Con el doble sistema de arrastre lateral con correas de perfil alto H 75mm o de perfil bajo h 50mm para el modelo SM11/4 y con las unidades de precintado K-12 y K-11 aseguran un perfecto cierre de la caja con cinta adhesiva. La máquina ha sido proyectada y construida conforme a la Directiva Máquinas CE 392.

- ◆ Ripiegatura delle fasce superiori in automatico
- ◆ Automatic top flaps folding device
- ◆ Fermeture des rebords supérieurs en automatique
- ◆ Automatische Kontrolle und Verschluss der oberen Flaps
- ◆ Control y cierre de los solapos superiores en automático

- ◆ Unità portante superiore ed inferiore con braccio portarotolo per bobine Ø 350 mm
- ◆ Top and Bottom taping heads with arm core for reel Ø 350 mm
- ◆ Unité rail d'ennuillage supérieure et inférieure avec bras porte-rouleau pour bobines Ø 350 mm
- ◆ Obere und untere Einheit mit Rollenrad für Rollen Ø 350 mm
- ◆ Unidad de precintado superior e inferior con brazo portarotillo para bobinas Ø 350 mm

- ◆ Sistema di controllo Fine/Rettura nastro (Opzionale)
- ◆ Low tape/no tape sensor device (Optional)
- ◆ Systeme de contrôle fin/captureubanri (Optional)
- ◆ Kontrollsystem für Band-Ende/Unterbruch (Optional)
- ◆ Sistema de control Fino/rotura cinta (Optional)

