

# DOSATRICI VOLUMETRICHE PNEUMATICHE VOLUMETRIC PNEUMATIC DOSING MACHINES DOSEUSES VOLUMÉTRIQUES PNEUMATIQUES

# DOSATRICI

LINEA DOSAMATIC  
DOSAMATIC 1 LITRO  
DOSAMATIC 5 LITRI



LINEA DOSELITE:  
DOSELITE 0 - 38 ml  
DOSELITE 2 - 100 ml  
DOSELITE 5 - 250 ml  
DOSELITE 20 - 700 ml  
DOSELITE 10 - 380 ml  
DOSELITE 50 - 1300 ml

Dosatrici volumetriche di estrema precisione, affidabili e semplici da adoperare, per il confezionamento di prodotti anche di notevole densità in qualsiasi tipo di contenitore. **DOSAMATIC** e **DOSELITE** offrono **VERSATILITÀ**

Tutte le parti che entrano a contatto con il prodotto sono realizzate in acciaio inox AISI 316; per questo, **DOSAMATIC** e **DOSELITE** sono particolarmente indicate nel settore alimentare, per dosare prodotti sia liquidi che densi come paté, salse creme, nel settore della chimica per il confezionamento di vernici, solventi, tinture ed altri prodotti chimici, nel campo della cosmesi, delle aziende erboristiche e farmaceutiche, per il confezionamento di creme, lozioni, gel, in vasetti, flaconi e siringhe

#### AMPIA GAMMA DI CONTROLLI

Possibilità di verificare pressione, velocità di erogazione, velocità di aspirazione, e possibilità di operare in modo manuale oppure automatico  
**DOSAMATIC** e **DOSELITE**, possono essere, inoltre, personalizzate, a seconda della viscosità e della temperatura del prodotto, grazie a:

**GRUPPI RISCALDANTI**  
**GRUPPI MISCELATORI**  
**GRUPPI DI PRESSATURA**

In definitiva, ogni macchina può essere realizzata con la configurazione più adatta alle esigenze specifiche dell'utilizzatore.



High precision, reliable, and easy-to-use pneumatic dosing machines to fill with great accuracy all kind of containers even with very thick products.

**DOSAMATIC** and **DOSELITE** fillers give: **VERSATILITY**

All machine parts in direct contact with the product are manufactured s/steel AISI 316; therefore **DOSAMATIC** and **DOSELITE** batching machines are especially suitable in different fields: alimentary, for instance, for filling liquid and very dense products (such as sauces, creams), chemical for filling paints, solvents and other pharmaceutical products, cosmetics, as well for herbal and pharmaceutical creams, lozions, gel into jars, bottles and/or syringes

#### WIDE RANGE OF SETTINGS

Pressure, filling and suction speed can be easily adjusted. Also, the machine can work in manual or automatic mode

#### **DOSAMATIC** and **DOSELITE**

fillers can be personalised and set up, depending on product's viscosity and/or temperature, we manufacture, then:

**HEATING SYSTEMS**  
**MIXER SYSTEMS**  
**PUSHING SYSTEMS**

Anyway, each machine can be manufactured according to the user's requirements.



D'une extrême régularité, fiable et simple d'utilisation, les doseuses volumétriques permettent de doser avec précision des produits de grande densité dans n'importe quel type de contenant. **DOSAMATIC** et **DOSELITE** donnent :

#### **ADAPTABILITÉ**

Toutes les parties en contact avec le produit sont réalisées en acier inox AISI 316; les doseuses volumétriques **DOSAMATIC** et **DOSELITE** donc, sont particulièrement indiquées dans le secteur alimentaire, pour le conditionnement de produits tant liquides que denses comme le paté, les sauces, crèmes, etc.

Elles sont d'ailleurs utilisées dans le secteur de la chimie pour les peintures, les solvants, teintures et d'autres produits chimiques ainsi que dans le domaine cosmétique, pour les entreprises pharmaceutiques et d'herboristerie, pour le conditionnement de la crème, des lozions, du gel, dans des pots, des bouteilles plutôt que des seringues.



**Sintesi**  
S.r.l.

Soluzioni per l'industria

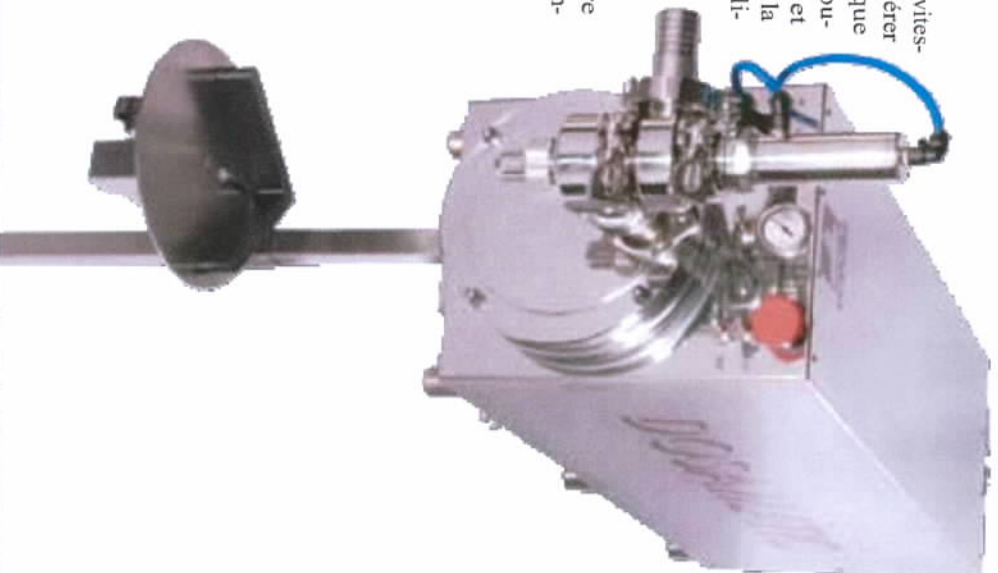
Via F. Lippi 22/E - 50038 Scarperia (FI)  
Tel. 055 8430571 - Fax 055 846646  
Partita IVA e Cod. Fisc. 05839550489  
www.sintesi.com.it - sintesi@sintesi.com.it

**LARGE GAMME DE REGULATION**

Possibilità de régler la pression, la vitesse de distribution, l'aspiration, d'opérer en mode manuel ou automatique  
**DOSAMATIC** et **DOSELLITE** en outre, peuvent être personnalisées et configurées, selon la viscosité et la température du produit, nous réalisons, donc :

**SYSTEME DE RECHAUFFEMENT**  
**SYSTEME DE MELANGEUR.**  
**SYSTEME DE PRESSEUR**

Enfin, chaque machine peut être configurée en fonction des exigences de l'utilisateur.



**DoSELLite**  
**DOSAMATIC**

**Caratteristiche Tecniche**

**Dosamatic 1L**  
 Dimensioni: mm 670x200x270  
 Peso: Kg 40  
 Capacità: dosi da 40 a 1000cc  
 Alimentazione: Aria compressa

**Dosamatic 5L**  
 Dimensioni: mm 970x250x340  
 Peso: Kg 58  
 Capacità: dosi da 100 a 5000cc  
 Alimentazione: Aria compressa

**Technical Features**

**Dosamatic 1L**  
 Dimensions: mm 670x200x270  
 Weight: Kg 40  
 Output range: from 40 a 1000cc  
 Alimentazione: Compressed air

**Dosamatic 5L**  
 Dimensions: mm 970x250x340  
 Weight: Kg 58  
 Output range: from 100 a 5000cc  
 Alimentazione: Compressed air

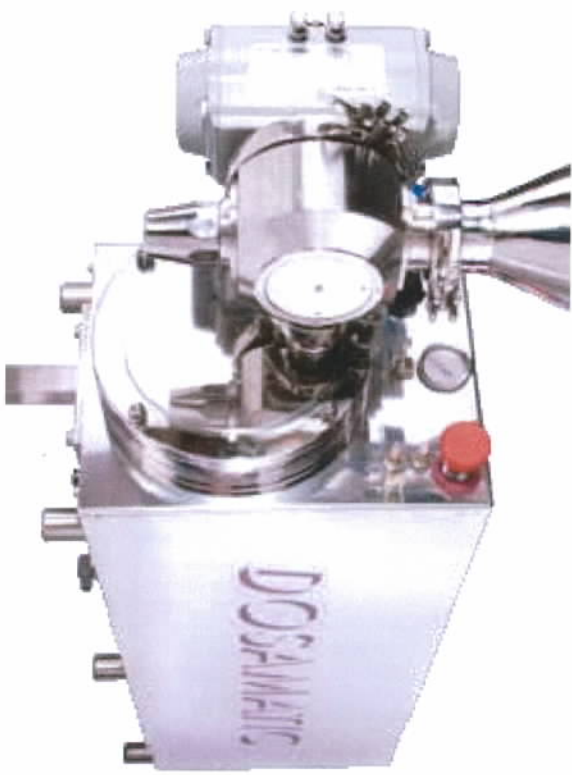
**Caractéristique Techniques**

**Dosamatic 1L**  
 Dimensions: mm 670x200x270  
 Poids: Kg 40  
 Doses: de 40 a 1000cc  
 Alimentazione: Air comprimée

**Dosamatic 5L**  
 Dimensions: mm 970x250x340  
 Poids: Kg 58  
 Doses: de 100 a 5000cc  
 Alimentazione: Air comprimée

DOSATRICI VOLUMETRICHE PNEUMATICHE  
VOLUMETRIC PNEUMATIC DOSING MACHINES  
DOSEUSES VOLUMÉTRIQUES PNEUMATIQUES

# DOSATRICI



Soluzioni per l'industria

Via F. Lippi 22/E - 50038 Scarperia (FI)  
Tel. 055 8430571 - Fax 055 846646  
Partita IVA e Cod. Fisc. 05839550489  
[www.sintesi.com.it](http://www.sintesi.com.it) - [sintesi@sintesi.com.it](mailto:sintesi@sintesi.com.it)

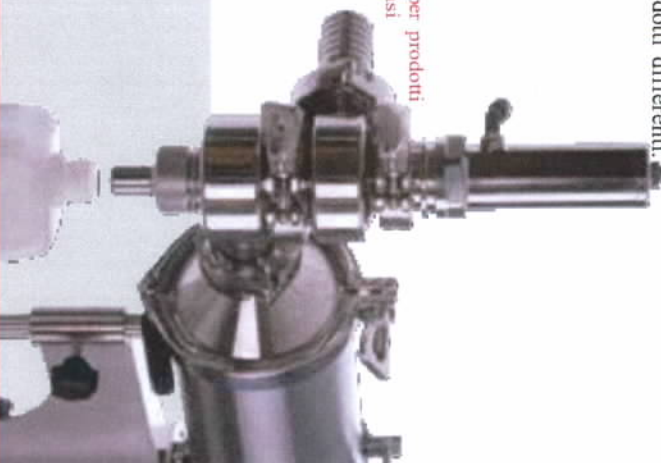
VALVOLE EROGATRICI PER DOSAMATIC E DOSELITE

DISTRIBUTION VALVES FOR DOSAMATIC AND DOSELITE

SOUPAPES DE DISTRIBUTION POUR DOSAMATIC ET DOSELITE

A seconda della densità e della natura del prodotto, sono disponibili differenti tipi di valvole, in tal modo è possibile dotare ogni macchina dei componenti adatti alle specifiche necessità di ogni utilizzatore.

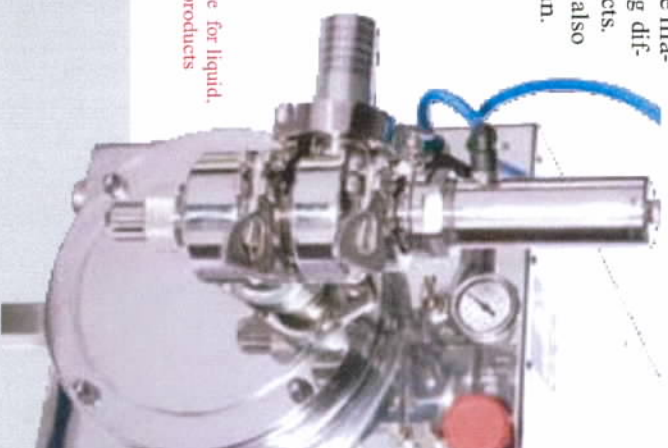
- valvola a tre vie per prodotti liquidi e semi-densi
  - valvola a tre vie per prodotti densi
  - valvole antigoccia, adatte ad evitare il tipico sgocciolamento di alcune tipologie di prodotto, o ad essere installate su impianti di riempimento automatico.
- Tutte le valvole sono completamente smontabili con estrema facilità grazie agli attacchi tri-clamp. Sono quindi facilmente intercambiabili e semplici da pulire, consentendo anche di utilizzare la stessa macchina con prodotti differenti.



Valvola a tre vie per prodotti liquidi e semidensi

Different kind of valves are available depending on product density and type:

- Three ways valves for liquid, medium-thick products.
  - Three ways valves for thick products
  - no-drop valves, drip-catching systems, to be connected to the main distribution valve. These items are necessary to avoid product dripping and are also designed to be installed on automatic filling machines.
- All valves are fitted with tri-clamp connections, making them fully disassemble and easily removable. Therefore they can be easily interchanged, in order to use the same machine for filling different products. They are also easy to clean.



Three ways valve for liquid, medium-thick products

Different types of soupapes sont disponibles selon la densité et la nature du produit:

- Soupapes à trois voies pour produits liquides et semi-denses
  - Soupape à trois voies pour produits denses - plissage principale.
- Ces vannes sont utilisées pour éviter le problème d'égouttement lors du remplissage de produits et peuvent être montées sur une ligne de remplissage automatique.
- Toutes les soupapes sont complètement démontables, d'une extrême facilité, grâce à nos attaches "tri-clamp". En conséquence elles sont faciles à permuter, interchangeables, différents. Elles permettent d'utiliser la même machine avec des produits différents. L'entretien est simple.



Soupape à trois voies pour produits liquides et semi denses

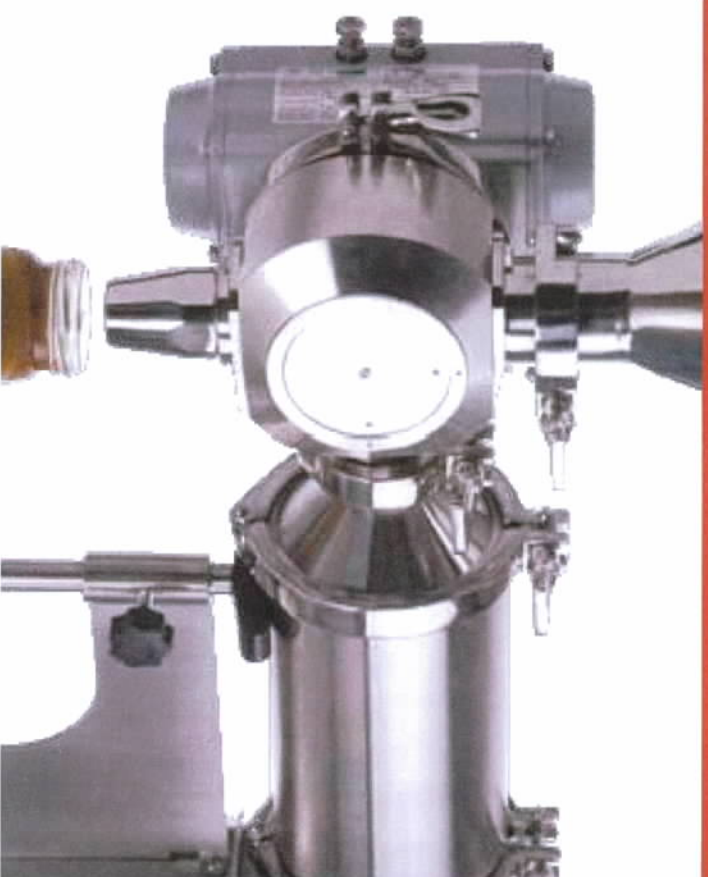
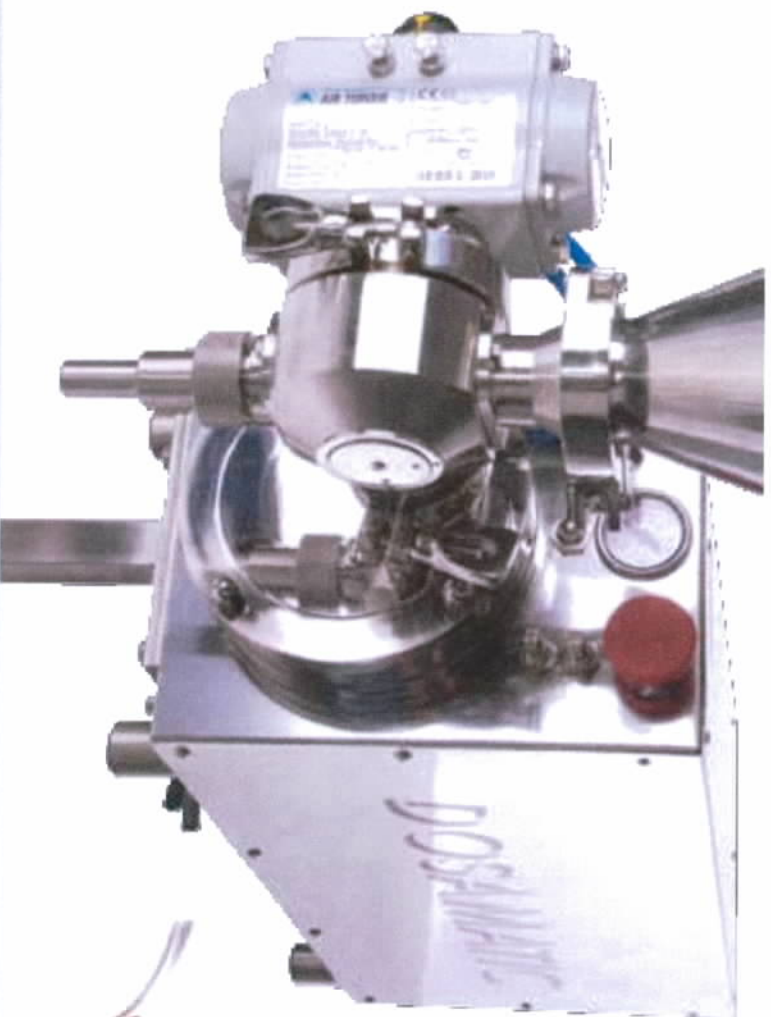
VALVOLE EROGATRICI PER DOSAMATIC E DOSELITE  
DISTRIBUTION VALVES FOR DOSAMATIC AND DOSELITE  
SOUPAPES DE DISTRIBUTION POUR DOSAMATIC ET DOSELITE



Valvola a tre vie per  
prodotti densi anche  
con pezzi.

Three ways valve for  
thick products with or  
without pieces.

Soupape a trois voies  
pour produits denses  
avec ou sans morce-  
aux.



# DOSATRICI

Soluzioni per l'industria  
**SINTEESI**  
S.r.l.

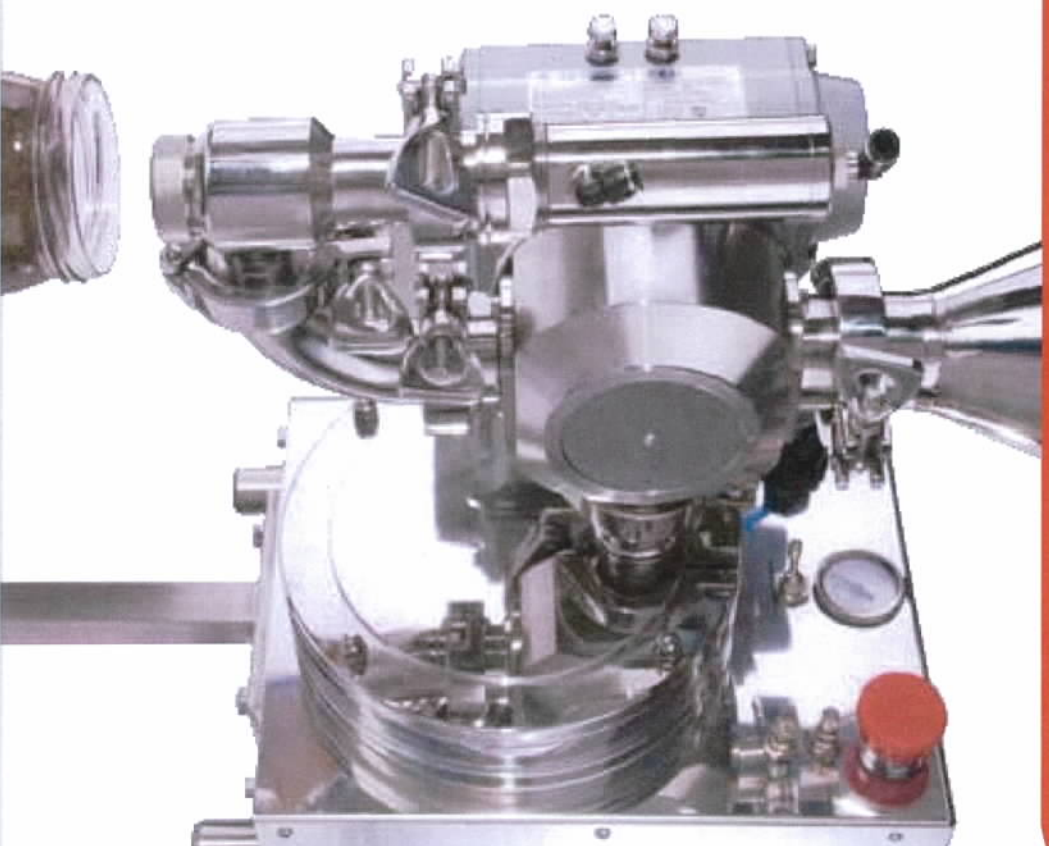
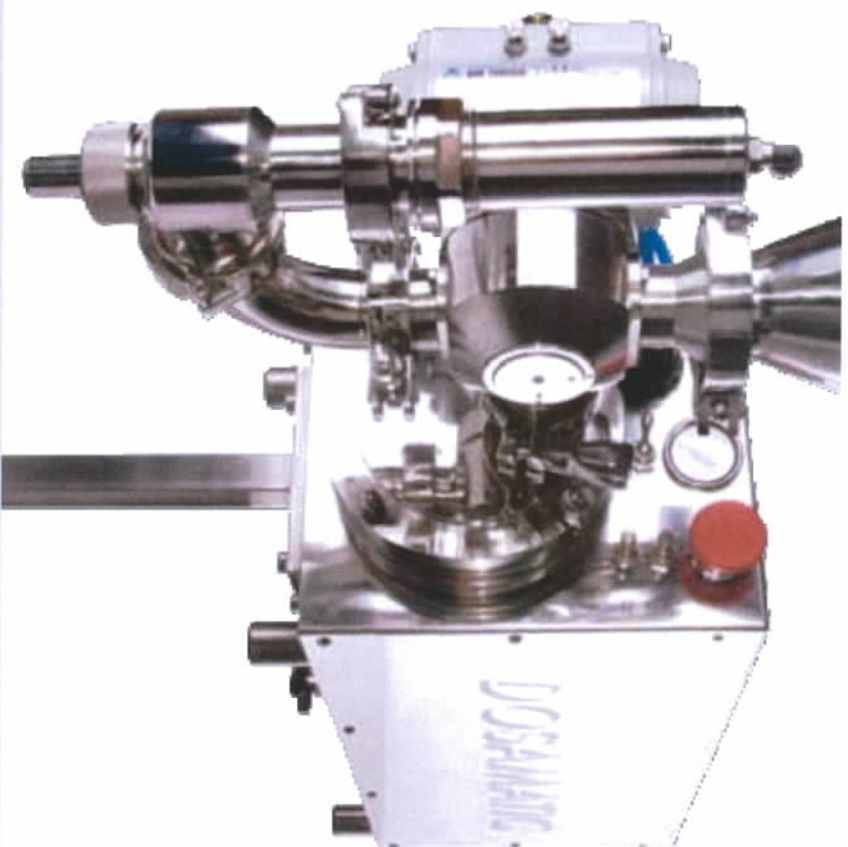
Via F. Lippi 22/E - 50038 Scarperia (FI)  
Tel. 055 8430571 - Fax 055 846646  
Partita IVA e Cod. Fisc. 05839550489  
[www.sintesi.com.it](http://www.sintesi.com.it) - [sintesi@sintesi.com.it](mailto:sintesi@sintesi.com.it)



Valvole antigoccia a  
due vie.

Two ways no drop  
valves.

Soupapes anti gouttes  
à deux voies.



VALVOLE EROGATRICI PER DOSAMATIC E DOSELITE  
DISTRIBUTION VALVES FOR DOSAMATIC AND DOSELITE  
SOUPAPES DE DISTRIBUTION POUR DOSAMATIC ET DOSELITE

## DOSATORI VOLUMETRICI VERTICALI VERTICAL VOLUMETRIC FILLERS DOSEURS VOLUMÉTRIQUES VERTICAUX



**Soluzioni per l'industria**  
Via F. Lippi 22/E - 50038 Scarperia (FI)  
Tel. 055 8430571 - Fax 055 846646  
Partita IVA e Cod. Fisc. 05839550489  
www.sintesi.com.it - sintesi@sintesi.com.it

# DOSATRICI

### DOSATORI VOLUMETRICI VERTICALI

### VERTICAL VOLUMETRIC FILLERS

### DOSEURS VOLUMÉTRIQUES VERTICAUX

Dosatori volumetrici pneumatici, disponibili in due versioni:

Air-operated volumetric fillers available in different models.

Doseurs volumétriques disponibles en diverses versions :

#### DOSATORE VOLUMETRICO VERTICALE BICILINDRICO

#### BYCILINDER VERTICAL VOLUMETRIC FILLER

#### DOSEUSE VOLUMÉTRIQUE BYCILINDRIQUE

#### DOSATORE VOLUMETRICO VERTICALE

#### VERTICAL VOLUMETRIC FILLER

#### DOSEUSE VOLUMÉTRIQUE VERTICALE

Consentono di riempire qualsiasi contenitore con prodotti liquidi e semi-densi, e risultano particolarmente adatti al riempimento con olio di latine in banda stagnata.

These fillers are suitable for filling liquid and semi-dense products in every kind of container and are excellent for filling tin cans with edible oil. Excellent performance also with non-food foamy products, such as detergents, shampoos, bubble bath liquids etc.

Ils permettent de remplir n'importe quel conteneur avec des produits liquides et semi-denses et résultent particulièrement appropriés pour remplir avec de l'huile des bidons en bande étamée. Ces machines sont utilisées même avec des produits de type non alimentaire comme les détergents, shampoings, bains de mousse.

Queste macchine vengono utilizzate anche con prodotti di tipo non alimentare, come detersivi, shampoo, bagno schiuma.

With its specially designed distribution nozzle and capping system, this vertical filler is easy to use and to fill "bag-in-box" containers with food and no-food, low and medium viscosity products. No extra pump is required.

Les variations faites sur le groupe de distribution/cache-tage dont est muni ce doseur vertical permettent de remplir de façon très simple et fonctionnelle les conteneurs type bag-in-box avec des produits liquides et semi denses de type alimentaire ou d'autre nature.

Le variazioni apportate sul gruppo erogatore/tappatore di cui è dotato questo dosatore verticale consentono di riempire in modo semplice e funzionale i contenitori tipo bag-in-box, con prodotti liquidi e semi-densi di tipo alimentare o di altra natura.



#### DOSATORE VOLUMETRICO VERTICALE PER BAG-IN-BOX

#### VERTICAL VOLUMETRIC FILLER FOR BAG-IN-BOX CONTAINERS

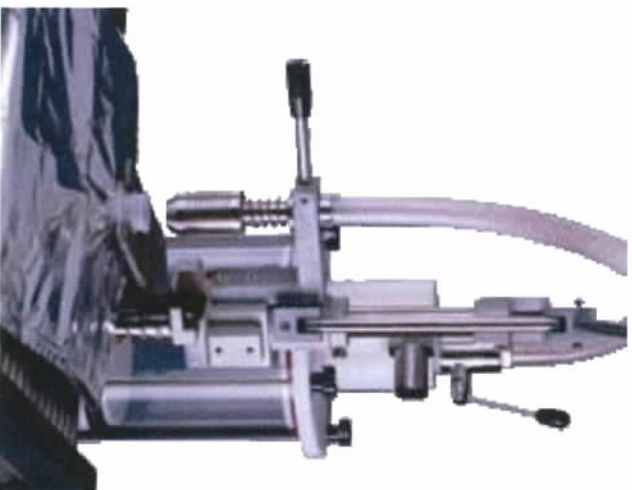
#### DOSEUSES VOLUMÉTRIQUES POUR BAG IN BOX

### Caratteristiche Tecniche

### Technical Features

	Dosatrice Volumetrica Verticale	Dosatrice Volumetrica Bicilindrica	Dosatrice Volumetrica per bag in box
Dimensioni:	mm 490x490x1700	mm 490x650x1700	mm 530x860x1700
Peso:	kg 44	kg 80	kg 70
Capacità:	dosi sa 200 a 5000 cc	dosi da 200 a 5000 cc	dosi da 200 a 5000 cc
Alimentazione:	Aria compressa	Aria compressa	Aria compressa

	Vertical Volumetric Filler	Bycylinder Vertical Volumetric Filler	Vertical Volumetric Filler for bag in boxes
Dimensions:	mm 490x490x1700	mm 490x650x1700	mm 530x860x1700
Weight:	kg 44	kg 80	kg 70
Range:	from 200 to 5000 cc	from 200 to 5000 cc	from 200 to 5000 cc
Supply:	Compressed air	Compressed air	Compressed air



**Caractéristique Techniques**

**Doseuse Volumétrique  
Verticale**

Dimension: mm 490x490x1700  
Poids: kg 44  
Doses: de 200 à 5000 cc  
Alimentation: Air comprimée

**Doseuse Volumétrique  
Bycylindrique**

Dimension: mm 490x650x1700  
Poids: kg 80  
Doses: de 200 à 5000 cc  
Alimentation: Air comprimée

**Doseuse Volumétrique  
pour bag in box**

Dimension: mm 530x860x1700  
Poids: kg 70  
Doses: de 200 à 5000 cc  
Alimentation: Air comprimée



# DOSATORI VOLUMETRICI VERTICALI CON BECCO TUFFANTE VERTICAL VOLUMETRIC FILLERS WITH DIVING NOZZLE DOSEUSES VOLUMÉTRIQUES VERTICAUX AVEC BEC PLONGEANT

# DOSATRICI



**DOSATORI VOLUMETRICI VERTICALI CON BECCO TUFFANTE**

Dosatori volumetrici pneumatici realizzati specificamente per il riempimento di liquidi schiumosi (detersivi, detersivi, etc).

La macchina può essere realizzata con materiali compatibili con prodotti di diversa natura (alimentare, chimica, etc).

La velocità di discesa e salita del becco è regolabile e consente di ottimizzare tutto il processo di riempimento in funzione del prodotto e della forma del contenitore.



**VERTICAL VOLUMETRIC FILLERS WITH DIVING NOZZLE**

These air-operated volumetric fillers are specifically designed for products that make foam (detergents, cleanings).

The machine can be equipped with materials compatible with different products (alimentary, chemical).



The nozzle descent and ascent speed is adjustable according to the container capacity and shape.



**DOSEUSES VOLUMÉTRIQUES VERTICAUX AVEC BEC PLONGEANT**

Doseurs volumétriques pneumatique, réalisés pour le remplissage des produits liquides mousseux (détergents et détergents).

La machine est réalisée entièrement avec des matériaux appropriés pour le contact avec des produits tel qu'alimentaire et chimique.

La vitesse de descente et remontée du bec est réglable et permet de optimiser tout l'opération de remplissage en fonction du produit et de la forme du récipient.



## Caratteristiche Tecniche

	Dosatore Monocilindrico a becco tuffante	Dosatore Bicilindrico a becco tuffante
Dimensioni:	mm 490x490x1700	mm 490x650x1700
Peso:	kg 44	kg 80
Capacità:	dosi sa 200 a 5000 cc	dosi da 200 a 5000 cc
Alimentazione:	Aria compressa	Aria compressa

## Technical Features

	Diving nozzle vertical volumetric filler	Diving nozzle vertical volumetric filler bi-cylinder
Dimensions:	mm 490x490x1700	mm 490x650x1700
Weight:	kg 44	kg 80
Range:	from 200 to 5000 cc	from 200 to 5000 cc
Supply:	Compressed air	Compressed air

## Caractéristique techniques

	Doseur Volumétrique Verticale avec bec plongant	Doseur Volumétrique Verticale bi-cylindrique avec bec plongant
Dimension:	mm 490x490x1700	mm 490x650x1700
Poids:	kg 44	kg 80
Doses:	de 200 à 5000 cc	de 200 à 5000 cc
Alimentation:	air comprimée	air comprimée

**SINTESI**  
S.r.l.

Soluzioni per l'industria  
Via F. Lippi 22/E - 50038 Scarperia (FI)  
Tel. 055 8430571 - Fax 055 846646  
Partita IVA e Cod. Fisc. 05839550489  
www.sintesi.com.it - sintesi@sintesi.com.it

DOSATORI VOLUMETRICI VERTICALI CON BECCO TUFFANTE  
VERTICAL VOLUMETRIC FILLERS WITH DIVING NOZZLE  
DOSEUSES VOLUMÉTRIQUES VERTICAUX AVEC BEC PLONGEANT

