



Soluzioni per l'industria

Via F. Lippi 22/E - 50038 Scarperia (FI)

Tel: 055 8430571 - Fax 055 846646

www.sintesi.com.it - sintesi@sintesi.com.it



**RP LINE DESTINATA AL SUCCESSO.**

Dotata dei sistemi di avanguardia nuovi ed esclusivi della Gamma FC, la Gamma RP è la risposta più competitiva della nuova gamma a campana. E' stata creata in modo speculare al modello top Gamma FC sia nei modelli manuali sia in quelli automatici: raggiungendo anche alcuni modelli da banco. Pratiche gambe montate su ruote sostituiscono il tradizionale carrello mentre l'avvolgistrido, il raffreddamento delle barre saldanti, il fermo vertica elettronico e gli altri vantaggi, presenti di serie sulla Gamma FC, qui sono tutti possibili come optional.

In breve la Gamma RP coniuga un contenuto tecnologico importante con una forma essenziale e compatta per puntare sulla sostanza senza però perdere di vista l'eccellenza, caratteristica di tutte le macchine





	RP40 BASE	RP40 STAND	RP55 BASE	RP55 STAND	RP55 SA	RP55 C	RP55 A	RP55	RP55 A
Alimentazione elettrica	V	200/230	200/230	200/230	230/400	200/230	200/208/230/400	200/208/230/400	200/208/230/400
Potenza massima	kW	2,6	2,6	3,15	3,15	3,15	3,6	3,6	5,1
Produzione oraria*	DN	0-300	0-300	0-300	0-300	0-650	0-650	0-650	0-300
Dimensioni lilli barre saldanti	mm	420X280	420X280	540X390	540X390	540X390	540X390	540X390	840X390
Gruppo raffreddamento barre saldanti	mm	OPTONAL	OPTONAL	OPTONAL	DI SERIE	OPTONAL	DI SERIE	DI SERIE	DI SERIE
Dimensioni maxime bobina	mm	Ø250X500	Ø250X500	Ø250X600	Ø250X600	Ø250X600	Ø250X600	Ø250X600	Ø300X800
Altezza piano di lavoro	mm	/	920 (con gambe)	/	920 (con gambe)	920 (con gambe)	920 (con gambe)	920 (con gambe)	950
Dimensioni macchina (campagna aperta)	mm	1160x700x670	1160x700x1220	1260x810x720	1260x810x1310	1450x810x1310	1260x810x1310	1450x810x1310	1950x1000x1480
Dimensioni macchina (campagna chiusa)	mm	1160x700x670	1160x700x1120	1260x810x660	1260x810x1165	1450x810x1165	1260x810x1165	1450x810x1165	1950x1000x1180
Dimensioni imballo macchina	mm	1330x1080x880	1330x1080x880	1330x1080x880	1330x1080x880	1320x1080x880	1330x1080x880	1520x1080x880	2180x1040x1430
Peso macchina (rettilineo)	Kg	70/100	75/105	85/115	90/120	130/177	130/177	130/177	215
Dimensioni gambe	mm	/	135x135x482	/	135x135x482	135x135x482	135x135x482	135x135x482	/
Dimensioni imballo gambe	mm	/	1120x642x184	/	1120x642x184	1120x642x184	1120x642x184	1120x642x184	/
Peso gambe (cadivi)	Kg	/	3/12	/	3/12	3/12	3/12	3/12	/

\* Variabile in base al prodotto, al film e all'abilità dell'Operatore.

## OPTIONAL

Piatto confezionamento inox	SI	SI	SI	SI	SI	SI	SI	SI	SI
Aspiratore fumi	SI	SI	SI	SI	SI	SI	SI	SI	SI
Gruppo Soffiante	SI	SI	SI	SI	SI	SI	SI	SI	SI
Fermo vendita di retrazione	SI	SI	SI	SI	DI SERIE	SI	DI SERIE	SI	DI SERIE
Carrello	SI	-	SI	-	-	-	-	-	-
Avvolgitore film	SI	SI	SI	SI	SI	SI	SI	SI	SI
Supporto 2° bobina	-	SI	-	SI	SI	SI	SI	SI	SI
Lamina aprifilm	SI	SI	SI	SI	SI	SI	SI	SI	SI
Secondo margine di retrazione	SI	SI	SI	SI	SI	SI	SI	SI	SI
Supporto bobina maggiorato	-	-	-	-	-	-	-	-	-
Campagna alta (h: 300 mm)	-	-	-	-	-	-	-	-	-
Campagna basket (h: 490 mm)	-	-	-	-	-	-	-	-	-
Pulliera 1 metro	-	-	-	-	SI	-	-	SI	SI



**SINTEESI**  
Soluzioni per l'industria

Via F. Lippi 22/E - 50038 Scarperia (FI)  
Tel. 055 8430571 - Fax 055 846646  
www.sintesi.com.it - sintesi@sintesi.com.it

## CARATTERISTICHE TECNICHE

Plato retrattile regolabile in altezza
Contapezzi elettronico
Pannello digitale con 10 programmi
Display a 3 cifre
Pompa di raffreddamento incorporata
Kiti solleva prodotto per retenzione uniforme
Doppio magnete
Dispositivi di irrfimento prodotto
Protezione polvere calore
Microrotatore meccanico a regolazione manuale
Mangliola di spostamento supporto bobina
Funzioni di soia saldatura e saldatura/retenzione
Barra saldante telefonata
Scocca in tecnopolimero Baydur®
Dispositivi di sicurezza
Carrello con ruote bloccanti
Riduzione flessio aria calda al termine del ciclo



## BREVETTO TECNOLOGICO MONDIALE

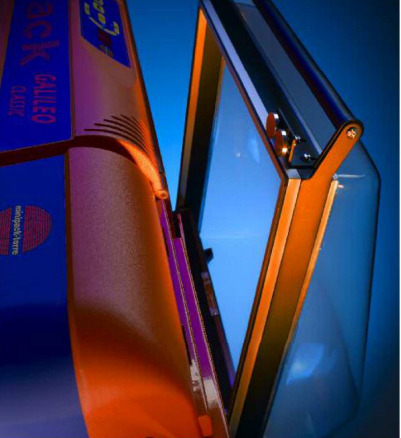
GALILEO è la proposta innovativa per il conferimento manuale brevettata. Unica per materiali costitutivi impegnati, e l'eccellenza di prodotto garantite dalla notevole esperienza nel settore. La scocca in polietilene autocostingente (materiale utilizzato in campo aerospaziale), la semplificazione nel fase di assemblaggio, la scelta completa di materiali e componenti, la competitività di prezzo. Galileo è quindi l'erede della migliore tradizione fatta di innovazione ed eccellenza.



**GALILEO**

## GENIALE INNOVAZIONE.

GALILEO raccoglie la sintesi di tante scelte innovative, tecniche e costruttive che rendono geniale il risultato finale. La scocca della macchina con eccellenti caratteristiche termiche e meccaniche, il carrello tubolare leggero e resistente, l'esclusivo sistema di raffreddamento delle barre saldanti, l'impianto elettrico su fronte macchina, la scheda elettronica con 10 programmi personalizzabili, il sistema di microforatura tipico delle macchine automatiche, caratterizzano GALILEO come una macchina veramente unica. Le più svariate richieste di confezione, con standard qualitativo e prestazionale elevato e il rapporto qualità/prezzo insuperabile soddisfanno ampiamente qualsiasi richiesta di mercato.



## GALILEO



## GALAXY



NEW  
2011

## MINIMA



## LA PICCOLA PER CHI PENSA IN GRANDE.

Minima è da sempre il modello più piccolo della gamma di macchine confezionatrici che Minimpac-Torre propone sul mercato.

Pensata per realtà produttive medio/piccole, fa della versatilità e del minimo ingombro i suoi punti di forza.

Da oggi Minima è ancora più conveniente nella sua versione da banco; i piedini sui cui poggia permettono di usare la macchina senza rinunciare all'utilizzo delle bobine standard. L'assoluta affidabilità e l'alto rendimento, garantite dalla qualità

Minimpac-Torre, congiuntamente al basso consumo energetico e ad una facilità di utilizzo sono caratteristiche che rendono la macchina unica nel suo genere. Tutte le funzioni della macchina sono visualizzate e controllate elettronicamente tramite il pannello digitale.

Minima risponde a tutti i requisiti di sicurezza ed igiene che le più recenti normative impongono anche in relazione ai materiali di consumo di ultima generazione che il mercato richiede.

## DATI TECNICI

	Galileo Classic/Frío	Galaxy Classic/Frío
Alimentazione elettrica	V 200/230	100 120 230
Potenza massima	kW 3,2	2,3 2,4 2,9
Produzione oraria*	p/h 300	300
Dimensioni utili barre saldanti	mm 510 x 410	420 x 320
Dimensioni maxime bobina	mm Ø 250 x 560	Ø 250 x 470
Altezza piano di lavoro	mm 890	890
Dimensioni macchina (copertura aperta)	mm 1140 x 850 x 1350	1050 x 720 x 1295
Dimensioni macchina (copertura chiusa)	mm 1140 x 850 x 1150	1050 x 720 x 1140
Dimensioni imballo macchina	mm 1180 x 1100 x 720	1120 x 1015 x 720
Peso macchina (netto lordo)	kg 75/113	55/96
Dimensioni carrello	mm 830 x 630 x 870	734 x 734 x 870
Dimensioni imballo carrello	mm 1040 x 510 x 170	1040 x 510 x 170
Peso carrello (netto lordo)	kg 13,5/16	11,5/14

\* Variabile in base al prodotto, al film e all'abilità dell'operatore.

## DATI TECNICI

	V	230
Alimentazione elettrica	kW 1,2	
Potenza massima	p/h 0-300	
Produzione oraria*	mm 380 x 250	
Dimensioni utili barre saldanti	mm Ø 250 x 320	
Dimensioni maxime bobina	mm 350 x 240 x 140	
Dimensioni maxime prodotto	mm 930 x 550 x 560	
Dimensioni macchina (campina aperta)	mm 930 x 550 x 370	
Dimensioni macchina (campina chiusa)	mm 1040 x 650 x 370	
Dimensioni imballo macchina	kg 36/48	
Peso macchina (netto lordo)		

\* Variabile in base al prodotto, al film e all'abilità dell'operatore.



Soluzioni per l'industria  
Via F. Lippi 22/E - 50038 Scarperia (FI)  
Tel. 053 8430571 - Fax 053 846646  
www.sintesi.com.it - sintesi@sintesi.com.it

